

# Mise en œuvre du mortier de chanvre & chaux en **banchage d'ossature**

# Première étape :

## Préparation des coffrages

# Deux solutions pour vos coffrages

## → Ossature apparente :

les banches sont vissées  
directement sur l'ossature



Résultat au décoffrage



Banches

→ Ossature noyée :  
mettre des vis dans l'ossature  
qui dépassent de quelques cm.  
Appuyer les banches sur ces  
vis et revisser celles-ci dans  
l'ossature. Vous aménagerez  
un vide entre les banches et  
l'ossature... et elle ne sera  
plus visible au décoffrage.



Ossature bois noyée



Résultat final



# Préparation des coffrages

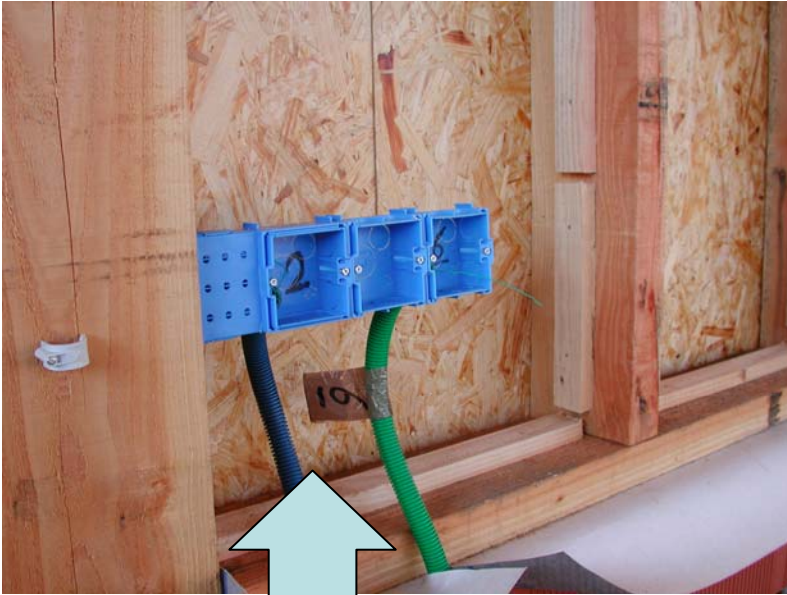


Notez la mise en place de petites lattes sur les champs des montants pour bloquer le mortier. Astuce pour une bonne tenue du mortier à sa place

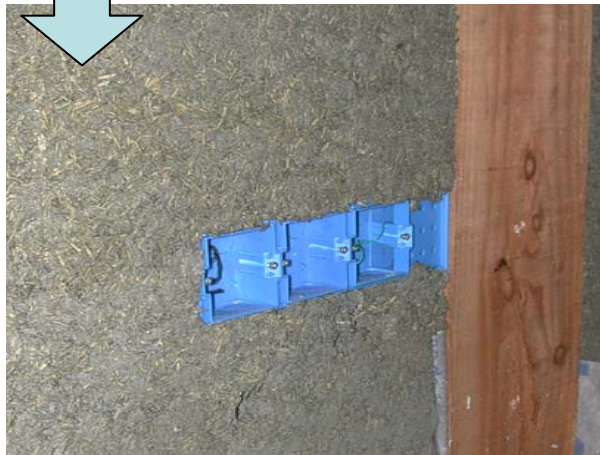


Éviter les écarts de plus de 70 cm entre les montants d'ossature (ou alors prévoir des croisillons de bois ou un lattage)

# Préparation du coffrage pour couler le chanvre et chaux



Les boîtiers électriques sont fixés à l'ossature pour être noyés dans la masse



## Préparation du coffrage pour couler le chanvre et chaux



**Les 2 faces de l'ossature  
sont aveuglées.**

L'extérieur en totalité et  
l'intérieur au fur et à mesure  
de l'avancement du banchage

## Deuxième étape :

Le coulage du mortier  
de chanvre & chaux en  
**banchage (colombage)**





**Préparer vos  
mélanges  
en bétonnière  
et le chantier  
commence ...**





Verser le chanvre et chaux  
dans le coffrage



**L'astuce :**

l'outil est fait de deux  
morceaux de bois vissés  
entre eux ...



« Tasser » doucement  
le chanvre et chaux dans  
le coffrage

Verser et  
« tasser »  
par hauteur de  
60 cm environ



Débancher  
une face le  
lendemain





Débanchage de la 1<sup>ère</sup> face  
le lendemain et de la 2<sup>nde</sup>  
une semaine après

Lait de chaux pour protection  
avant bardage (prévoir une lame  
d'air entre chanvre et bardage)





## Après le débanchage :

Reste à barder ou à enduire

- Si ossature apparente = bardage  
(Rappel : avec lame d'air entre chanvre et bardage)
- Si ossature noyée = enduit sable et chaux



# Exemples de réalisations en **chanvre et chaux banché**



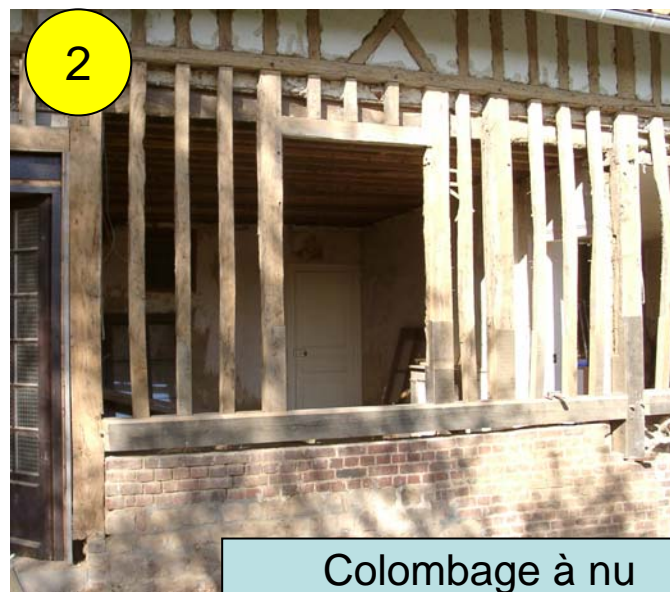
Maison ossature bois  
banchée en chanvre  
et chaux







Dégradation de l'existant



Colombage à nu



Colombage rempli par l'extérieur